

SHARP

限りなく独創する
シャープ事務機

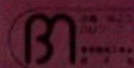


ボタン戦争は終わった

きは、平和の音がする… ビツビツ

信頼のブランド・世界の電卓

シャープ エルシメイト





ボタン戦争は終わった

カード電卓

触れるとピッのタッチキー。
ボタンが消えた新しい計算感覚と
薄さが光るカード電卓。



EL-8030
¥5,980(手帳型ケースつき)



EL-8130(手帳型ケースつき)

- 切り忘れても安心、自動節電方式 ●薄さ5mm ●8桁、液晶表示
- EL-8030 ●寸法(mm):薄さ5,幅67.2,奥行116.4 ●重量:70g(電池を含む)
- EL-8130 ●3ウェイメモリー ●寸法(mm):薄さ5,幅68,奥行124 ●重量:65g(電池を含む)



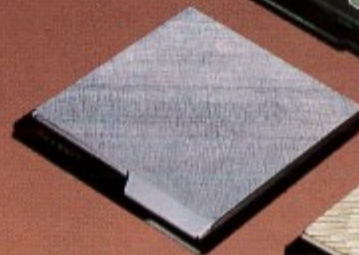
コンパクト計算機

ボタンが消えたファッション電卓。
2つにたためるコンパクト機能を
そなえて新登場。



NEW

EL-8039G
¥8,500(ソフトケースつき)
●ゴールド仕上げ



EL-8039
¥7,500(ソフトケースつき)
●シルバー仕上げ

- 新しい計算感覚のタッチキー ●ダイヤカット仕上げ
- 8桁、トータルメモリー ●自動節電方式、バッテリーインジケータ
- 連続使用:約600時間(音を出さない時) ●寸法(mm):厚さ10,幅74.5,奥行83(閉じた時)
- 重量:90g(電池を含む)



時計機能つきミリ電卓

新しい価値を生むコンビネーションプレイ1台4役。
ミリ電卓に水晶時計、アラーム、ストップウォッチを装備。



EL-8138
¥9,500

(手帳型ケースつき)

- 平均月差±20秒以内
- 時刻・日付・曜日表示
- 3つのストップウォッチ機能
- アラーム機能
- 8桁、3ウェイメモリー、 \square 、 \square キー
- バッテリーインジケータ
- 連続使用約1年(G13Gタイプ1本)
- 寸法(mm):厚さ8.6,幅56.4,奥行101.9
- 重量:53g(電池を含む)



マイコンで極めた電卓の頂点 エルシークォーツ

エルシークォーツF1
CT-555

¥17,500 (ソフトケースつき)

- 平均月差±15秒以内
- 10大機能 ●8桁、 \square 、 \square 、3ウェイメモリー
- 寸法(mm):幅57.8,奥行78.6,高さ14.9
- 重量:75g(電池を含む) (折りたたみ時)

エルシークォーツ
CT-600

¥19,800 (デスクトップタイプ)

- 平均月差±15秒以内
- 10大機能 ●8桁、 \square 、 \square 、3ウェイメモリー
- 寸法(mm):幅188,奥行121,高さ43
- 重量:390g(電池を含む)



〈10大機能〉

- 世界時計
- 一時記憶
- 電子カレンダー
- クォーツ
- 時間計算
- 残時間計算
- アラーム
- ストップウォッチ
- カウンター
- 計算機能



〔ミラーとクロックがみごとに調和〕

CT-407
¥65,000

- 水晶発振, 平均月差±15秒以内
- 見やすい液晶デジタル表示
- 洗練されたデザイン
- ワンタッチで時刻の点灯・消灯
- 1年間ノンストップ(単1乾電池×4本)
- 鏡面上下角可変式
- 寸法(mm):幅270,奥行90,高さ340
- 重量:3kg



時を華麗に知らせる
インテリア・クォーツ



〔デスクの上のクォーツ・クロック〕

CT-406
¥15,000

- 水晶発振, 平均月差±30秒以内
- 液晶デジタル表示
- 約2年間ノンストップ(単5乾電池×4本)
- 寸法(mm):幅150,奥行78,高さ58
- 重量:385g(電池を含む)

(※写真のペンは付属品ではありません)

オリジナリティを大切に...

話題の薄型

三電卓

NEW



〔5キーメモリーの操作性〕

EL-8135

¥5,500 (手帳型ケースつき)

- 8桁,3ウェイメモリー,☑,☒キー
- 自動節電方式,バッテリーインジケータ
- 連続使用約2,000時間 (G-12タイプ2個)
- 寸法(mm):厚さ7,幅67.4,奥行114
- 重量:60g(電池を含む)

〔ひときわ個性的〕

EL-8133 (手帳型ケースつき)

- 8桁,4キーメモリー,☑,☒キー
- 自動節電方式,バッテリーインジケータ
- 連続使用約600時間 (L.R・4×2個) 約1,500時間 (G-12タイプ2個)
- 寸法(mm):厚さ7.6,幅72,奥行123
- 重量:65g(電池を含む)

NEW



〔7mmで10桁の本格派〕

EL-1110S

¥8,900 (手帳型ケースつき)

- 10桁,5キーメモリー,☑,☒キー
- 自動節電方式,バッテリーインジケータ
- 連続使用約1,000時間 (G-12タイプ2個)
- 3桁自動位取り機能
- 寸法(mm):厚さ7,幅71,奥行124
- 重量:65g(電池を含む)



EL-8125 (手帳型ケースつき)

- 8桁,3ウェイメモリー,☑,☒キー
- 連続使用約1,000時間 (G-12タイプ2個)
- バッテリーインジケータ
- 寸法(mm):厚さ7,幅66,奥行109
- 重量:60g(電池を含む)

〔世界で初めて光で計算〕



EL-8026 (手帳型ケースつき)

- 8桁,☑,☒キー
- 太陽電池搭載
- バッテリーインジケータ
- 寸法(mm):厚さ9.5,幅66,奥行109
- 重量:65g



〔クリップつきペン型電卓〕

EL-8029

¥9,800 (ソフトケースつき)

- 8桁,☑,☒キー
- 自動節電方式,バッテリーインジケータ
- 連続使用約700時間 (G-10タイプ2個)
- 寸法(mm):厚さ13,幅29,奥行139.5(折りたたみ時)
- 重量:60g(電池を含む)



豊富な関数機能を備えた...

天才電卓

ヒタヒタス

〔電気, 電子, 通信計算用〕

EL-5803

¥11,800 (ソフトケースつき)

- 仮数部8桁, 指数部2桁
- 関数機能27種, 3ウェイメモリー
- インピーダンス, デシベル, 角周波数, 複素数計算
- 連続使用約8時間(単3×2本)
- 3電源方式(充電式電池・ACアダプタ別売)
- 寸法(mm): 幅80, 奥行148, 高さ21
- 重量: 190g (電池を含む)



〔薄型+31関数〕

EL-5805 (手帳型ケースつき)

- 8桁(仮数部5桁, 指数部2桁)
- 関数機能31種, 3ウェイメモリー
- バッテリーインジケータ
- 連続使用約1,000時間(G-13タイプ2個)
- 寸法(mm): 厚さ7.6, 幅69, 奥行126
- 重量: 65g (電池を含む)



〔薄型+39関数〕

EL-5806

¥10,800 (手帳型ケースつき)

- 仮数部8桁, 指数部2桁
- 関数機能39種, 3ウェイメモリー
- 自動節電方式, バッテリーインジケータ
- 連続使用1,000時間(G-13タイプ2個)
- 寸法(mm): 厚さ7.6, 幅69, 奥行126
- 重量: 65g (電池を含む)



〔60関数〕

(6固定プログラム+37関数)

EL-5001

¥13,800 (ソフトケースつき)

- 仮数部10桁, 指数部2桁
- 6つの固定プログラム, (ロータリーセレクト方式)
- 関数機能37種
- 3ウェイメモリー+2定数メモリー
- 3電源方式(充電式電池・ACアダプタ別売)
- 寸法(mm): 幅87, 奥行164, 高さ26
- 重量: 215g (電池を含む)



〔独立キーでワンタッチ〕

EL-5801

¥8,900 (ソフトケースつき)

- 仮数部8桁, 指数部2桁
- 関数機能24種, 3ウェイメモリー
- 連続使用約9時間(単3×2本)
- 3電源方式(充電式電池・ACアダプタ別売)
- 寸法(mm): 幅80, 奥行148, 高さ21
- 重量: 185g (電池を含む)



〔24関数の充実機〕

EL-501

- 仮数部8桁, 指数部2桁
- 関数機能24種, 3ウェイメモリー
- 連続使用約9.5時間(単3×2本)
- 2電源方式(ACアダプタ別売)
- 寸法(mm): 幅80, 奥行138, 高さ30
- 重量: 210g (電池を含む)

プログラム電卓 **ポケットコンピュータ**



PC-1200

¥29,000

(ACアダプタ、プログラムライブラリーつき)

- 仮数部10桁、指数部2桁
- 関数機能37種
- プログラムデータ保護機能
- 3電源方式
- 寸法(mm):幅81,奥行151,高さ22
- 重量:195g(電池を含む)

- 余裕の128ステップ、12メモリー
1実行命令1ステップ方式。
データメモリーは完全独立。
マニュアル計算、プログラム計算が有効に使用できます。
- プログラム保護機能を装備
主電源と別にプログラムデータ用の内蔵電源を装備。
電源を切っても記憶されたデータは、1年以上保持されます。
- 37種の組込み関数機能
技術計算に必要な関数機能はすべてプログラムに1ステップとして使用できます。

- プログラムは最大13分割まで。サブルーチン(1レベル)機能も装備。
プログラム分割する各プログラムの最初にプログラミングするだけでOK。常時利用しているプログラムは、サブルーチンにプログラミングしておけば128ステップの容量が有効に使えます。
- プログラム編集も簡単操作
- 割り込み計算も可能
- 数式通りの計算処理、カッコ計算も可能
- 便利なデバッグ機能
- 訂正、挿入、削除がワンタッチ
- エラーメッセージ表示
- アンサーチャイム機能
- プログラムの実行も簡単操作

●関数機能一覧表

機種	EL-501	EL-5801	EL-5803	EL-5805	EL-5806	EL-5001	PC-1200
二乗	○	○	○	○	○	○	○
べき乗	○	○	○	○	○	○	○
階乗	○	○	—	○	○	○	○
逆数	○	○	○	○	○	○	○
π	○	○	—	○	○	○	○
EXP	○	○	○	○	○	○	○
開平	○	○	○	○	○	○	○
立方根(3乗根)	○	○	—	○	○	○	○
べき乗根	—	—	—	—	—	○	○
度分秒変換②	○	○	—	○	○	○	②
極座標変換②	—	—	○	○	—	○	○
三角関数③	○	○	○	○	○	○	③
逆三角関数③	○	○	○	○	○	○	③
双曲線関数③	—	—	○	—	○	③	—
逆双曲線関数③	—	—	—	—	—	③	—
指数関数②	○	○	○	○	○	○	○
自然対数	○	○	○	○	○	○	○
常用対数	○	○	○	○	○	○	○
統計計算	—	—	—	④	⑧	○	④
カッコ計算	—	—	○	—	○	②	③
順列	—	—	—	—	—	○	—
組合せ	—	—	—	—	—	○	—
DEG, RAD, GRAD	○	○	○	○	○	○	○
サインチェンジ	○	○	○	○	○	○	○

- EL-5001はプロット②、統計計算⑧、二次方程式②、積分計算①、複素数計算⑥、ベクトル計算④の6固定プログラム(23関数)を装備。また指数部指定、メモリー切替もできます。
- EL-5803(電気・電子・通信計算用)は、インピーダンス、デシベル、角周波数、複素数計算や各種専用記号の置数もできます。
- EL-5805は、仮数部呼出しキーつき。
- PC-1200は、指数部指定、絶対値、フラクション、インテジャークーつき

●充電式電池/ACアダプター一覧表(別売)

品番	充電式電池 (EA-18B)		ACアダプタ (EA-17E)
	充電時間	使用時間	
EL-5803	15	7	●
EL-5001	15	7	●
EL-5801	15	7	●
EL-501	—	—	●
EL-1112	15	7.5	●
EL-8131	15	10	●
EL-8137	15	7.5	●
PC-1200	15	5	付属
標準価格	1,200円		1,200円

※充電式電池の充電器はACアダプタと共通です。

実務計算にピタリ答える

エルシーメイト

[本格派が選ぶ高機能10桁]

EL-1106S

¥11,800 (ACコード, ソフトケースつき)

- 10桁, 3ウェイメモリー
- \square , \boxtimes , マークアップキー
- アディングモード, アイテムカウンタ
- 3桁自動位取り, タプレッション切換機能
- 2電源方式 (充電式電池内蔵)
- 寸法 (mm): 幅107, 奥行177.5, 高さ24.5
- 重量: 350g (電池を含む)



[高機能12桁抜群の操作性]

EL-2110

¥12,800 (ACコード, ソフトケースつき)

- 12桁, 3ウェイメモリー
- \square , \boxtimes , マークアップキー
- アディングモード, アイテムカウンタ
- 3桁自動位取り, タプレッション切換機能
- 2電源方式 (充電式電池内蔵)
- ボディ傾斜スタンドつき
- 寸法 (mm): 幅107, 奥行177.5, 高さ24.5
- 重量: 350g (電池を含む)



[10桁5キーメモリーの余裕]

EL-1112 (ソフトケースつき)

- 10桁, 3ウェイメモリー
- \square , \boxtimes , マークアップキー
- アイテムカウンタ, アディングモード
- 3桁自動位取り機能
- 連続使用約10時間 (単3×2本)
- 3電源方式 (充電式電池・ACアダプタ別売)
- 寸法 (mm): 幅80, 奥行138, 高さ20
- 重量: 196g (電池を含む)



[5キーメモリーの実用8桁]

EL-8131 (ソフトケースつき)

- 8桁, 5キーメモリー
- 素早いメモリー計算の \square キー
- \square , \boxtimes キー
- 3電源方式 (充電式電池・ACアダプタ別売)
- 連続使用約14時間 (単3×2本)
- 寸法 (mm): 幅80, 奥行130, 高さ20.5
- 重量: 170g (電池を含む)



NEW

[操作性重視の大型キー・表示]

EL-8137

¥5,500 (ソフトケースつき)

- 8桁, 4キーメモリー, \square , \boxtimes , マークアップキー
- 大型キー, 大型グリーン表示
- 3電源方式 (充電式電池, ACアダプタ別売)
- 四捨五入, 切り捨て, 小数点指定
- 連続使用約9.5時間 (マンガン長寿命乾電池)
- 寸法 (mm): 幅90, 奥行160, 高さ22
- 重量: 203g (電池を含む)



NEW

[メモリーつき液晶電卓]

EL-206 (ソフトケースつき)

- 8桁, 液晶表示, \square , \boxtimes キー
- 累計がワンタッチのメモリー
- 連続使用約150時間 (006P×1本)
- 寸法 (mm): 幅75, 奥行117, 高さ22
- 重量: 150g (電池を含む)

操作性で選ぶ卓上型

コンペッ

〔14桁の高速プリンタ機〕

CS-4163 (ダストカバーつき)

- 14桁、プリント(2色)表示両用
- グランドトータルメモリー、3ウェイメモリー
- アイテムカウンタ、アディングモード
- マークアップ機能、インプットパッファ機構
- \square キーつき
- 寸法(mm):幅266,奥行326,高さ104
- 重量3.3kg



〔プリント・表示両用の10桁プリンタ機〕

CS-1064

¥44,800 (ダストカバーつき)

- 10桁、プリント(2色)表示両用
- GTメモリー、 \square 、 \square キー
- アイテムカウンタ、Kモード、アディングモード
- 3桁自動位取り機能
- 5行自動送りの \square キー
- 寸法(mm):幅226,奥行260,高さ110
- 重量2.6kg



〔操作性重視の速打プリンタ機〕

CS-2166

¥54,800 (ダストカバーつき)

- 12桁、表示、プリント両用
- 3ウェイメモリー
- アディングモード、アイテムカウンタ
- ランニングサブトータル機構
- ペーパーフィード機能
- インプットパッファ機構
- 赤・黒2色プリント、シンボルプリント可能
- 寸法(mm):幅210,奥行270,高さ85.5
- 重量2.2kg



〔高度な演算能力を誇る〕

CS-6301

¥59,000 (ダストカバーつき)

- 16桁、3メモリー、 \square 、 \square キー
- アイテムカウンタ、アディングモード
- 検算、累計計算、四捨五入、切上げ、切捨てもワンタッチ
- 寸法(mm):幅241,奥行255,高さ91
- 重量2kg



〔16桁、2メモリーの高性能〕

CS-6201

¥45,000 (ダストカバーつき)

- 16桁
- 3ウェイメモリー、 Σ メモリーの2メモリー
- アイテムカウンタ、アディングモード、フローティングモード
- 操作性重視の大型キートップ
- \square 、 \square 、 \square キーつき
- 3桁自動位取り機能
- 寸法(mm):幅218,奥行231,高さ105
- 重量1.05kg



〔12桁の実用本格派〕

CS-2109D

¥19,800

(ACコード、ダストカバーつき)

- 12桁、3ウェイメモリー
- マークアップキー、マークダウン機能、3桁自動位取り機能
- Kモード、 Σ モード、 \square 右シフト、 \square 、 \square キー、アイテムカウンタ
- 2電源方式
- 寸法(mm):幅218,奥行231,高さ108
- 重量1.17kg



CS-1109D

¥13,800

(ACコード、ダストカバーつき)

- 10桁、3ウェイメモリー
- 3桁自動位取り機能
- Kモード、 Σ モード、 \square 右シフト、 \square 、 \square キー、アイテムカウンタ
- 2電源方式
- 寸法(mm):幅218,奥行231,高さ108
- 重量1.15kg



シャープのマイコンが創り出すニューコンセプト

本格派プログラム機 パーソナルコンピュータ

PC-7200 (ダストカバーつき)

- 640KBメモリ、320KBステップ
- シャープユニフォーム方式採用
- 数字、アルファベット、カタカナ、記号のプリント可能な高速転写式プリンタを装備
- 各種プログラム用紙からインポート、インポート機能まであらゆる実行計算にも余裕の機能
- 寸法=幅457、奥行493、高さ192
- 重量=15.5kg

(PC-7200 周辺機器)

- 1.0タイプライター: CE-232
- タイプライター: TY-215
- デジタLXYプロッタ: CE-224
- 磁テープリーダー/ライター: CE-236
- フロッピーディスク装置: CE-226



PC-3600 (ダストカバーつき)

- 16桁
- 28KBメモリ、512ステップ、25種の組込み関数
- 数字、アルファベット、記号のプリント可能
- 各種周辺機器接続可能
- 寸法=幅355、奥行370、高さ224
- 重量=10.5kg



シャープ電子家計簿 エルシーママ

やりくり状況がひと目でわかる

収入・予算・支出をマイクロコンピュータが記憶。触れるとLEDのタッチキーで、家計の動きがひと目でわかる電子家計簿です。



EL-6100
¥19,800 (ブック型ケース・ノートつき)

- 3桁液晶表示、タッチキー方式
- 予算・日計・支出別計をそれぞれ最大12項目に分けて管理
- 支出割合は円グラフで表示
- 電卓としても使用できます
- 自動充電方式、バッテリーインジケータ
- 連続使用約1年間(ランダム使用の場合)
- 寸法=幅110、高さ137、奥行257
- 重量=475g(電源含む)



シャープ電子管理機 ビジネスメイト

ビジネスの流れをつかむ

《多部門の小合計》と《計画・予算に対する実績チェック》に威力を発揮。ビジネスの流れを管理するマイクロコンピュータ採用のコンピュータ時代の新しい管理機です。



多種多才に活躍します

- 各分野のセールスの売上げ管理
- 品目別・数量などの在庫管理
- 販売業務・多項目の数値照合
- サービス業などの予約管理
- 飲食店などの差元(信用限度)管理
- 掛元・貸付融資などの回収管理
- 倉庫・商品の発注管理
- 各種工場の生産管理
- 経費の管理の記憶集計
- 各種ゲーム演算の記憶・集計

EL-6101
¥19,800 (ブック型ケース・ノートつき)

- 8桁液晶表示、タッチキー方式
- 計画・実績・実績集計をそれぞれ最大12項目まで管理(単位は任意)
- 達成率はパーセント、円グラフで表示
- 電卓としても使用できます
- 自動充電方式、バッテリーインジケータ
- 連続使用約1年間(ランダム使用の場合)
- 寸法=幅110、高さ137、奥行257
- 重量=475g(電源含む)



シャープ電子学習機 さんすう博士

いま好評の「楽しみながら算数に強くなる」さんすう博士。学力に応じて問題が自由自在に選択できるマイクロコンピュータ内蔵の画期的な電子学習機です。



- 問題が解る★
- かんがえる★
- 採点する★
- たしかめる★
- ★えらぶ
- ★答えを入れる
- ★イカえす (同一問題の再現)

練習問題
約24億問

EL-6000
¥12,000 (ACアダプタ・ブック型ケースつき)

- 出題は「十進法」の四則
- 問題数は10,25,100問、むずかしさは5段階
- 算数から小学校4年程度のお子さまに最適
- 計算・筆算で考え、答えを置数
- 正誤はOK表示(×や○で)
- 採点は100点法で表示
- 同一問題が再現できます
- 連続使用約50時間(500mAh NiCd)
- 便利な2電源方式
- 寸法=幅110、高さ151、奥行103
- 重量=320g(電源含む)
- さんすう博士は計算機ではありません



「さんすう博士」は
解答することで
答えを教えません。

ブックケースに入ると、
本体がスライドします。

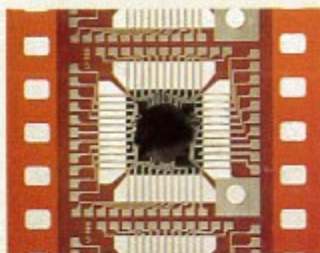
つねに未来を先取りする

シャープのエレクトロニクス技術

誠意と創意をモットーに、つねに未来を先取りする、シャープエレクトロニクス技術。1976年、世界に先駆けて実用化したフィルムキャリア方式をはじめ、ボタンが消えたタッチキー、自動節電方式、二つにおりたためのペン型電卓、マイコン採用のエルシークォー

1. 電子学習機“さんすう博士”など、話題の技術・製品を開発。これからも、シャープ

はつねに新しい可能性を求めて、よりいっそうの躍進を続けてまいります。今後もシャープの技術とアイデアに、ご期待ください。



シャープ株式会社

本社 大阪市阿倍野区長池町22番22号(〒545) 電話(06)621-1221(大代表)

●お問い合わせは…

産業機器事業本部 奈良県大和郡山市美濃庄町492番地(〒639-11) 電話(07435)3-5521(大代表)

コンシューマーセンター相談室 大阪(06)621-4649 東京(03)269-4649

東日本シャープ事務機販売株式会社

東京都新宿区市谷八幡町8番地(〒162) 電話(03)260-1161(大代表)

札幌(011)562-1256 仙台(0222)94-3247 前橋(0272-23-3511) 横浜(045-751-3215)

大宮(0485-63-5130) 千葉(0472-63-4043)

西日本シャープ事務機販売株式会社

大阪市浪速区恵美須町2丁目31番地(〒558) 電話(06)643-3021

名古屋(052-733-0911) 京都(075-681-4361) 神戸(078-431-4361) 広島(08297-4-4925)

高松(0878-33-4256) 福岡(092-572-2611)

沖縄シャープ事務機販売株式会社

沖縄県浦添市城間3216番地(〒901-21) 電話(098)77-4659

このほか事務機販売会社63カ所、家電販売会社174カ所、設備機器会社41カ所、サービス会社169カ所

シャープシステムサービス株式会社

本社 東京都新宿区市谷八幡町8番地 電話(03)260-1161(大代表)

札幌・仙台・松本・長野・新潟・東京・静岡・名古屋・石川・大阪・神戸・岡山・広島・高松・福岡

製品改良のため、定格の一部を予告なく変更する事があります。

商品の色調は印刷のため実物とは異なる場合もあります。



- お求めは信用と技術を誇るシャープ販売店で
- アフターサービスのお申し込みはお買い上げの店へ